

**РОССИЙСКАЯ ФЕДЕРАЦИЯ**  
**ИРКУТСКАЯ ОБЛАСТЬ**  
**Администрация муниципального образования**  
**«Жигаловский район»**  
**ПОСТАНОВЛЕНИЕ**

666402, п. Жигалово, ул. Советская, 25 тел. /факс 3-21-69.  
secretar@irmail.ru

*«02» декабря 2022 г. № 211*

Об утверждении изменений в схеме размещения рекламных конструкций на территории Жигаловского района в р.п. Жигалово

В соответствии с частью 5.8 статьи 19 Федерального закона от 03.03.2006 № 38-ФЗ «О рекламе», пунктом 15.1 части 1 статьи 15 Федерального закона от 06.10.2003 № 131-ФЗ «Об общих принципах организации местного самоуправления в Российской Федерации», на основании положения «о порядке предварительного согласования схем размещения рекламных конструкций и вносимых в них изменений муниципальных образований Иркутской области», утверждённого постановлением Правительства Иркутской области от 12.09.2013 № 352-пп, с письмом Службы архитектуры Иркутской области от 01.12.2022 № 02-82-1357/22, ст. 42 Устава МО «Жигаловский район»:

**ПОСТАНОВЛЯЮ:**

1. Утвердить изменения в схеме размещения рекламных конструкций на территории Жигаловского района в р.п. Жигалово (Приложение).
2. Опубликовать настоящее постановление в специальном выпуске «Жигаловский район» и разместить на официальном сайте муниципального образования «Жигаловский район» в информационно-телекоммуникационной сети «Интернет».
3. Контроль за исполнением настоящего постановления возложить на первого заместителя мэра муниципального образования «Жигаловский район» Е.О. Белякова.

И.о. мэра муниципального образования  
«Жигаловский район»

Е.О. Беляков



Исп. Желябовский В.В.  
(839551) 3-24-18

Утверждена постановлением  
И.о. мэра МО «Жигаловский район»  
№ 211 от 02 декабря 2022 г.

**ВНЕСЕНИЕ ИЗМЕНЕНИЙ В СХЕМУ  
РАЗМЕЩЕНИЯ  
РЕКЛАМНЫХ КОНСТРУКЦИЙ  
НА ТЕРРИТОРИИ  
ЖИГАЛОВСКОГО РАЙОНА  
В Р.П. ЖИГАЛОВО**

## ПОЯСНИТЕЛЬНАЯ ЗАПИСКА

### к внесению изменений в схему размещения рекламных конструкций на территории муниципального образования «Жигаловский район»

Жигаловский район расположен в 400 км. от областного центра г. Иркутска. Ввиду своей удалённости, малочисленности населения, несильно развитой торговой сети на территории Жигаловского района в р.п. Жигалово рекламные конструкции имеются в количестве 3 штук..

На предоставленных изменениях в схему размещения рекламных конструкций, предусматриваются проектные решения по размещению рекламных конструкций в виде билбордов (отдельно стоящих на земле объектов наружной рекламы) с информационным полем 3 X 6 м. Проектные решения в виде билбордов выбраны ввиду их более простых решений при устройстве, чем ситиборд, ситилайт, пилларс-тумба и др.

Внесения изменений в схему размещения рекламных конструкций на территории муниципального образования «Жигаловский район» (далее – Схема) разработаны в соответствии с требованиями статьи 19 Федерального закона от 13 марта 2006 года № 38-ФЗ «О рекламе».

Схема является документом, определяющим места размещения рекламных конструкций, типы и виды рекламных конструкций, установка которых допускается на данных местах.

При разработке схемы учитывались требования ГОСТ Р52044-2003 «Наружная реклама на автомобильных дорогах и территориях городских и сельских поселений».

Схема соответствует генеральному плану Жигаловского муниципального образования и обеспечивает соблюдение внешнего архитектурного облика сложившейся застройки, градостроительных норм и правил.

Схема включает в себя 5 рекламных конструкций.

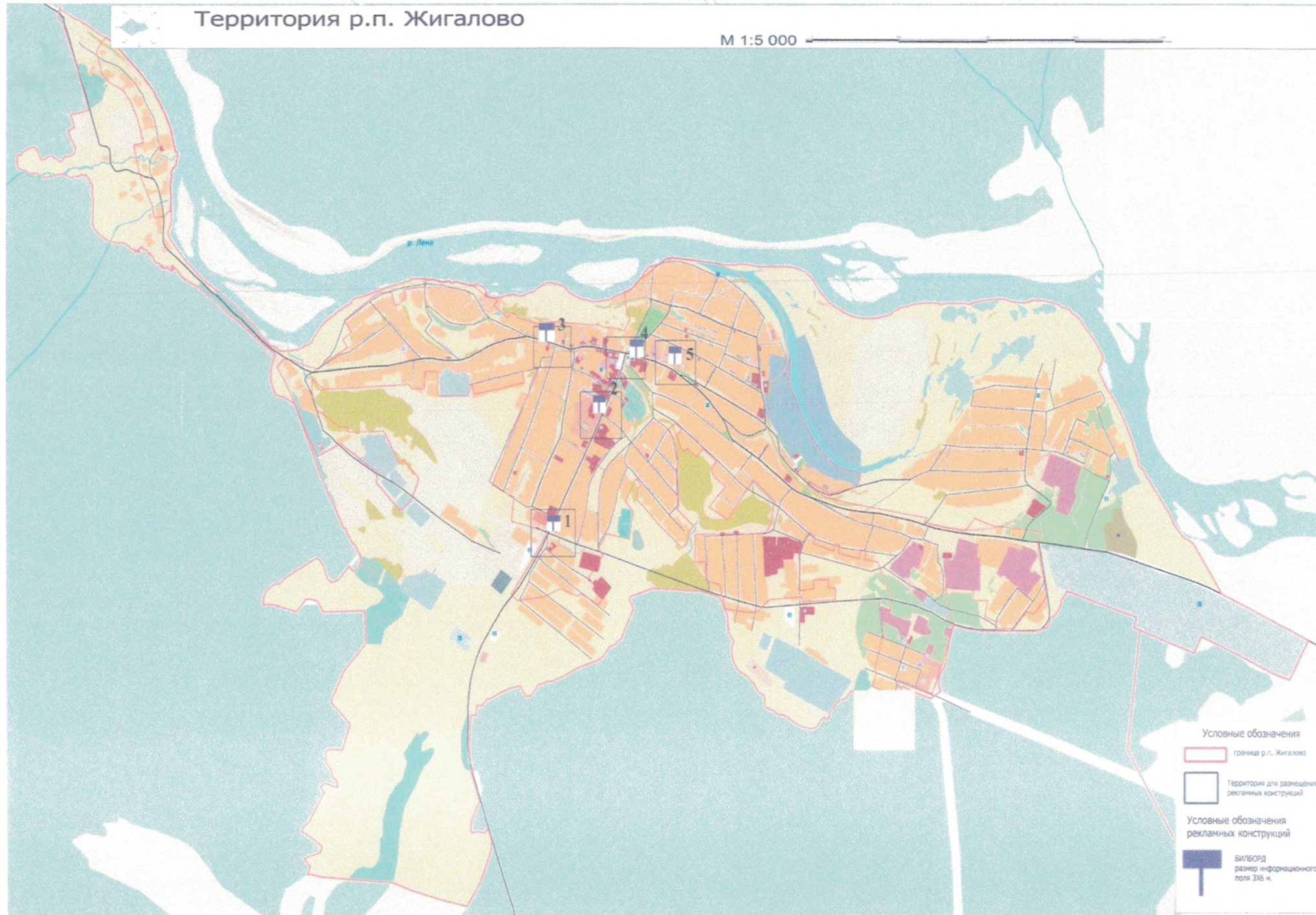
Схемой не предусмотрено размещение рекламных конструкций на земельных участках, зданиях и иных объектах недвижимого имущества, находящихся в государственной собственности Иркутской области и на объектах культурного наследия (памятниках истории и культуры) народов Российской Федерации, включенных в единый государственный реестр объектов культурного наследия (памятников истории и культуры) народов Российской Федерации и их территориях.

**Адресный реестр установки и эксплуатации рекламных конструкций**

N п/п	Адрес установки и эксплуатации рекламной конструкции (далее - РК)	N РК по карте	Тип РК	Вид РК	Размер РК	Количество сторон	Общая площадь информации о поле РК, кв.м	Кадастровый номер земельного участка
1	2	3	4	5	6	7	8	9
1	р.п. Жигалово на пересечение ул. Советская рядом со зданием № 71	1	Отдельно стоящая	Билборд	3350 x 6180 x 410, на опоре высотой 4,5 м	2	36	Собственность не разграничена
2	р.п. Жигалово в районе автомобильной парковки по ул. Советская рядом со зданием № 69А	2	Отдельно стоящая	Билборд	3350 x 6180 x 410, на опоре высотой 4,5 м	2	36	Собственность не разграничена
3	р.п. Жигалово в районе частного спортзала по ул. Партизанская рядом со зданием № 105	3	Отдельно стоящая	Билборд	3350 x 6180 x 410, на опоре высотой 4,5 м	2	36	Собственность не разграничена
4	р.п. Жигалово, ул. Партизанская, 69А (в районе здания автокасс)	4	Отдельно стоящая	Билборд	3350 x 6180 x 410, на опоре высотой 4,5 м	2	36	Собственность не разграничена
5	р.п. Жигалово, ул. Партизанская, 46 (в районе школы искусств)	5	Отдельно стоящая	Билборд	3350 x 6180 x 410, на опоре высотой 4,5 м	2	36	Собственность не разграничена

# Территория р.п. Жигалово

М 1:5 000



## Условные обозначения

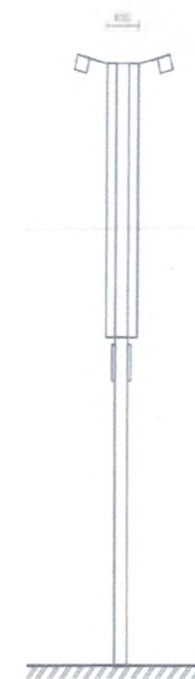
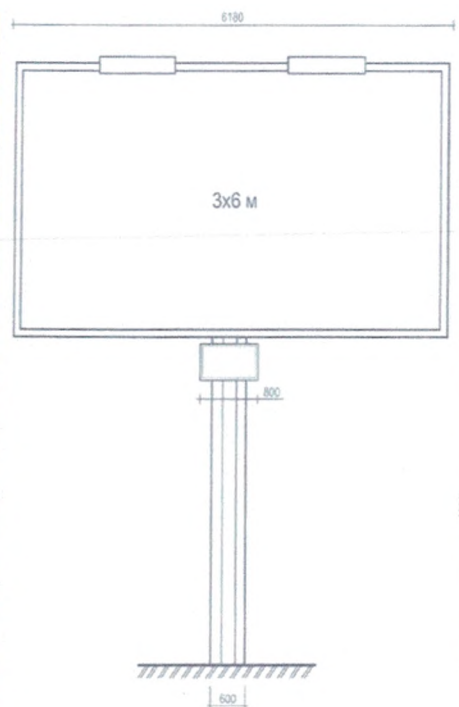
граница р.п. Жигалово

Территории для размещения рекламных конструкций

## Условные обозначения рекламных конструкций

БИЛБОРД  
размер информационного поля 3x6 м.

Выкопировка из генерального плана по схеме размещения рекламных конструкций № 1 на территории  
р.п. Жигалово на пересечение ул. Советская рядом со зданием № 71  
по реестру № 1  
м 1:2000



**ОСНОВНЫЕ  
ХАРАКТЕРИСТИКИ  
РЕКЛАМНОЙ  
КОНСТРУКЦИИ:**

**РАЗМЕРЫ:**

- размер информационного поля: 3x6 м (проект),
- 2-х сторонний
- допустимая высота опорной стойки: от 4,5 м до 6,0 м;

**ТЕХНОЛОГИЯ  
ЗАМЕНЫ  
ИЗОБРАЖЕНИЯ:**

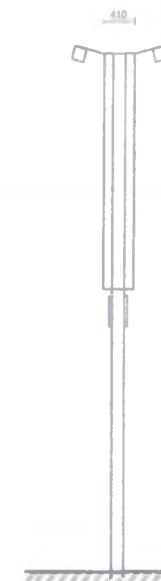
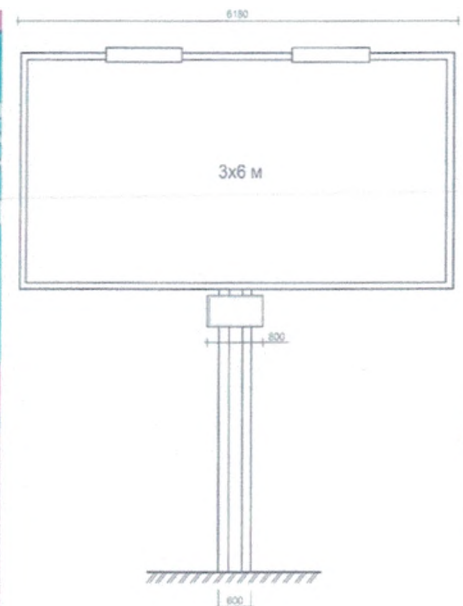
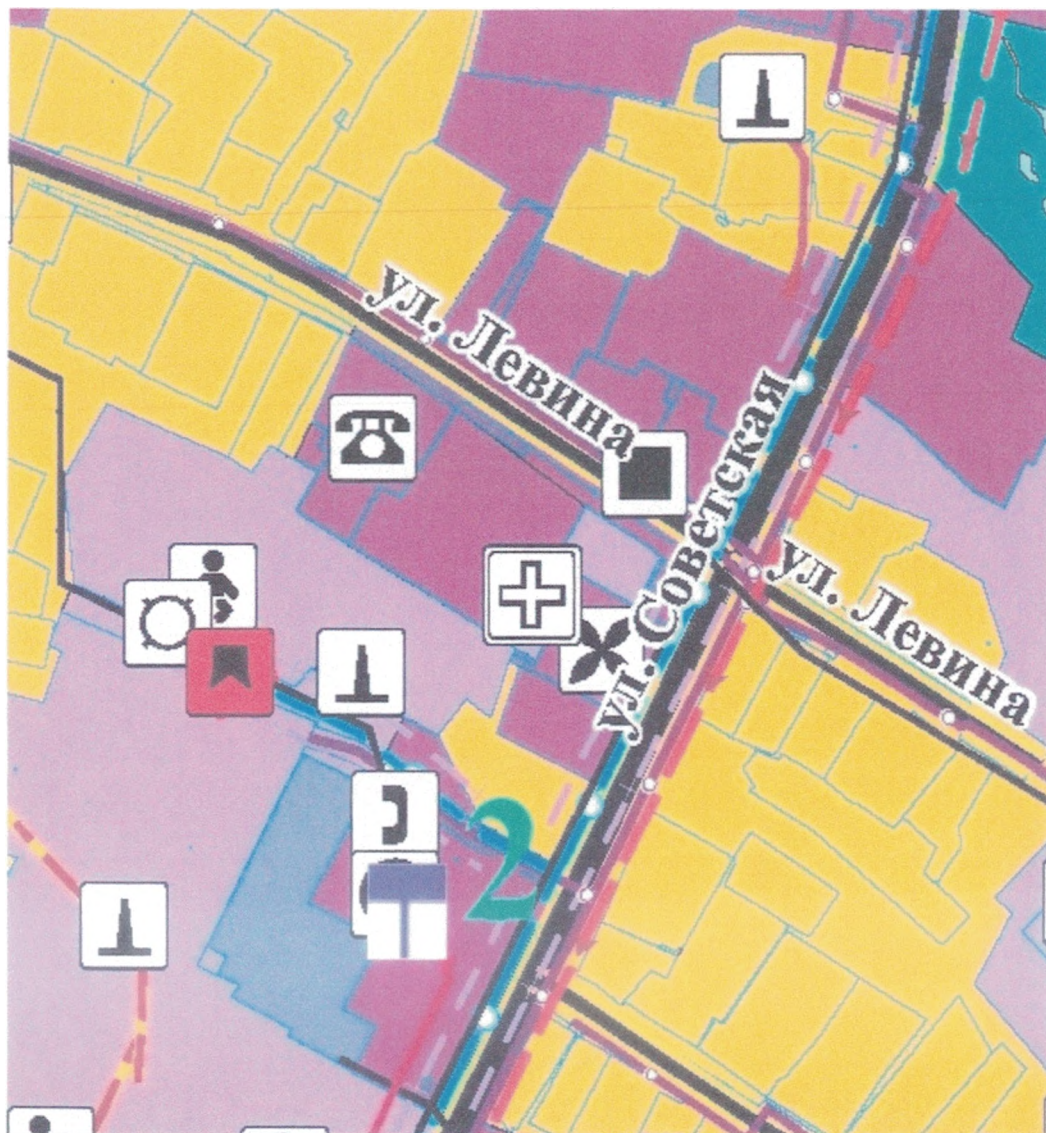
- бумажный постер;
- виниловое полотно.

**ПОДСВЕТ  
РЕКЛАМНОЙ  
КОНСТРУКЦИИ:**

- рекламная конструкция предполагает использование энергосберегающей системы подсветки.

Выкопировка из генерального плана по схеме размещения рекламных конструкций № 2 на территории  
р.п. Жигалово в районе автомобильной парковки по ул. Советская рядом со зданием № 69А  
по реестру № 2

м 1:2000



**ОСНОВНЫЕ  
ХАРАКТЕРИСТИК  
И РЕКЛАМНОЙ  
КОНСТРУКЦИИ:**

**РАЗМЕРЫ:**

- размер информационного поля: 3x6 м (проект),
- 2-х сторонний
- допустимая высота опорной стойки: от 4,5 м до 6,0 м;

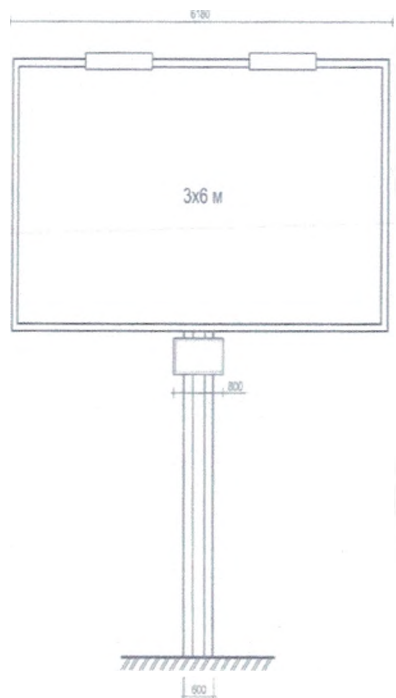
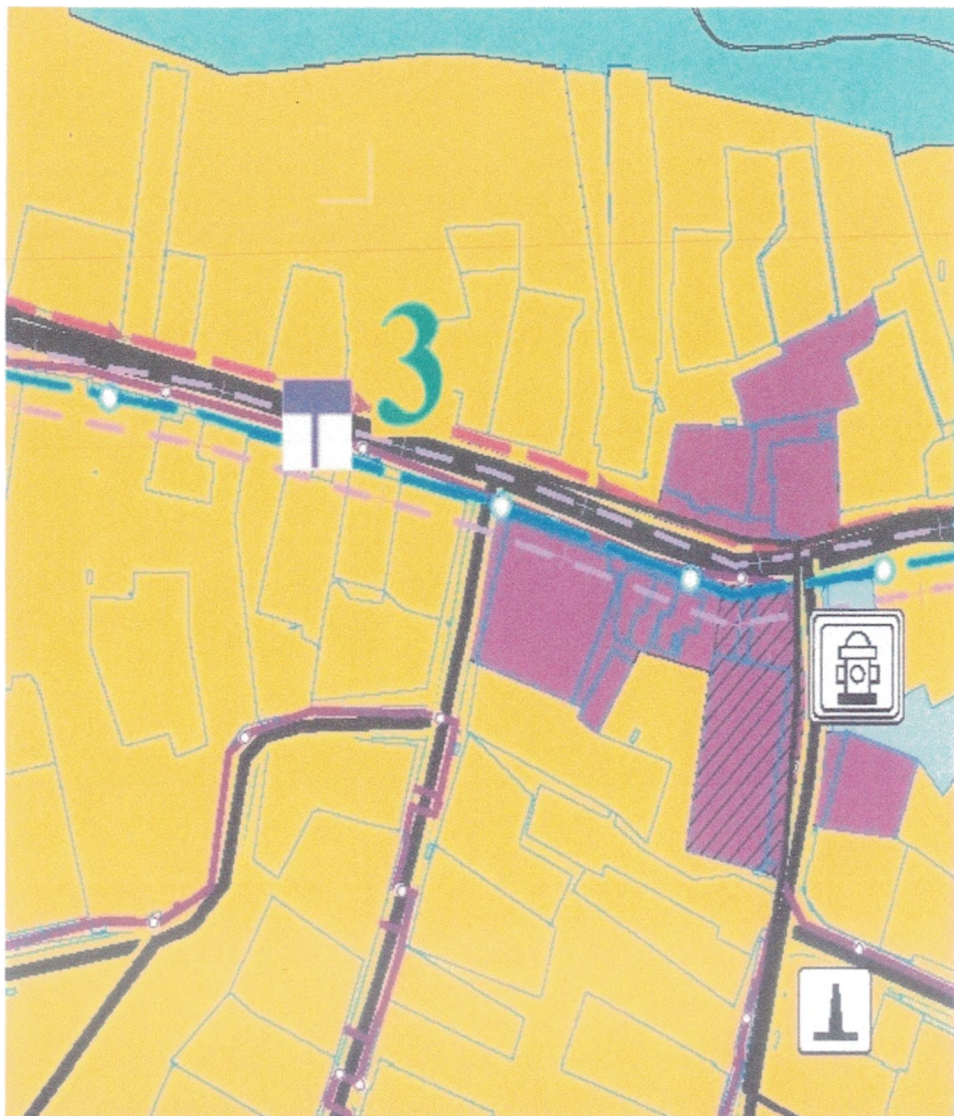
**ТЕХНОЛОГИЯ  
ЗАМЕНЫ  
ИЗОБРАЖЕНИЯ:**

- бумажный постер;
- виниловое полотно.

**ПОДСВЕТ  
РЕКЛАМНОЙ  
КОНСТРУКЦИИ:**

- рекламная конструкция предполагает использование энергосберегающей системы подсвета.

Выкопировка из генерального плана по схеме размещения рекламных конструкций № 3 на территории  
р.п. Жигалово в районе частного спортзала по ул. Партизанская рядом со зданием № 105  
по реестру № 3  
м 1:2000



**ОСНОВНЫЕ  
ХАРАКТЕРИСТИКИ  
РЕКЛАМНОЙ  
КОНСТРУКЦИИ:**

**РАЗМЕРЫ:**

- размер информационного поля: 3x6 м(проект),
- 2-х сторонний
- допустимая высота опорной стойки: от 4,5 м до 6,0 м;

**ТЕХНОЛОГИЯ  
ЗАМЕНЫ  
ИЗОБРАЖЕНИЯ:**

- бумажный постер;
- виниловое полотно.

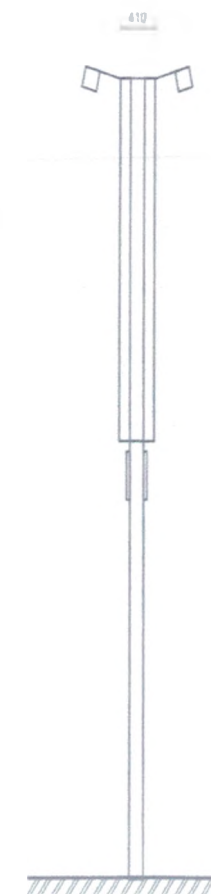
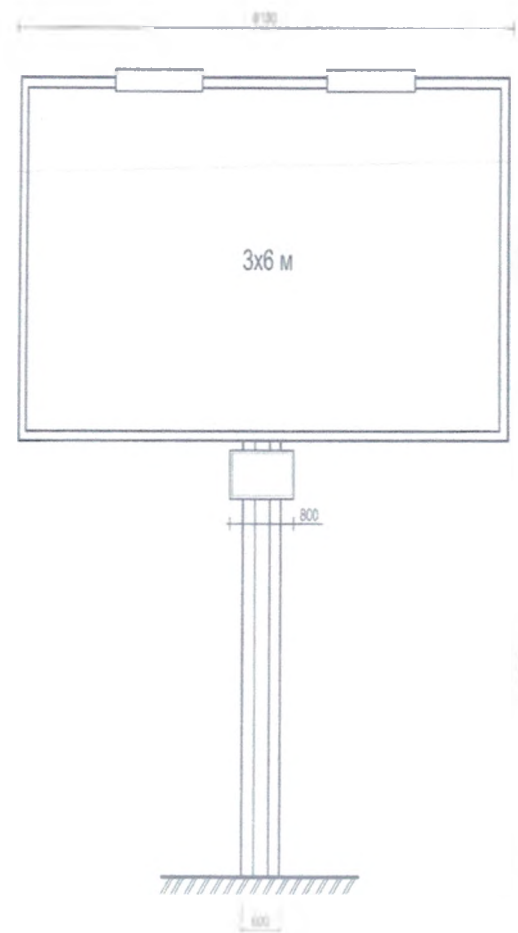
**ПОДСВЕТ  
РЕКЛАМНОЙ  
КОНСТРУКЦИИ:**

- рекламная конструкция предполагает использование энергосберегающей системы подсвета.



Схема размещения рекламных конструкций № 4 на территории  
р.п. Жигалово, ул. Партизанская, 69А (в районе здания автокассы)  
по реестру № 4

м 1:2000



**ОСНОВНЫЕ  
ХАРАКТЕРИСТИК  
И РЕКЛАМНОЙ  
КОНСТРУКЦИИ:**

**РАЗМЕРЫ:**

- размер  
информационного  
поля: 3x6  
м(проект),
- 2-х сторонний
- допустимая  
высота опорной  
стойки: от 4,5 м до  
6,0 м;

**ТЕХНОЛОГИЯ  
ЗАМЕНЫ  
ИЗОБРАЖЕНИЯ:**

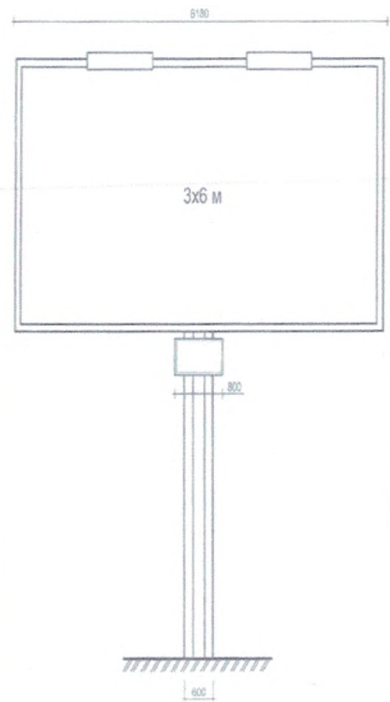
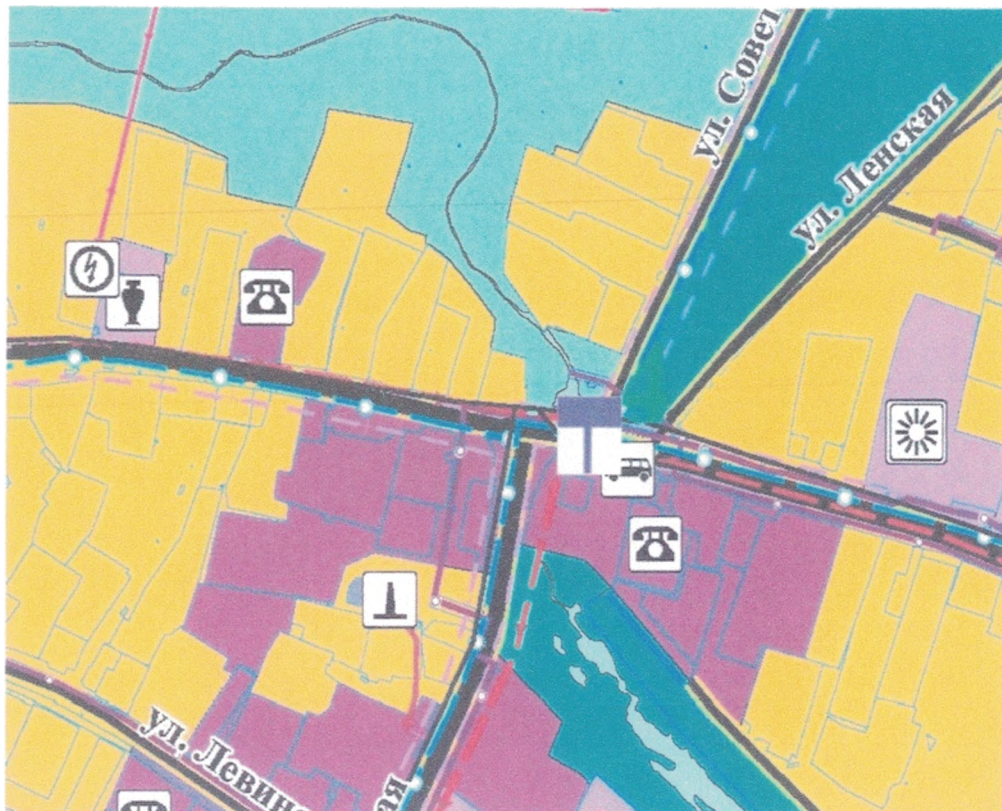
- бумажный постер;
- виниловое  
полотно.

**ПОДСВЕТ  
РЕКЛАМНОЙ  
КОНСТРУКЦИИ:**

- рекламная  
конструкция  
предполагает  
использование  
энергосберегающей  
системы подсвета.

Выкопировка из генерального плана по схеме размещения рекламных конструкций № 4 на территории  
р.п. Жигалово, ул. Партизанская, 69А (в районе здания автокассы)  
по реестру № 4

м 1:2000



**ОСНОВНЫЕ  
ХАРАКТЕРИСТИКИ  
РЕКЛАМНОЙ  
КОНСТРУКЦИИ:**

**РАЗМЕРЫ:**

- размер информационного поля: 3x6 м(проект),
- 2-х сторонний
- допустимая высота опорной стойки: от 4,5 м до 6,0 м;

**ТЕХНОЛОГИЯ  
ЗАМЕНЫ  
ИЗОБРАЖЕНИЯ:**

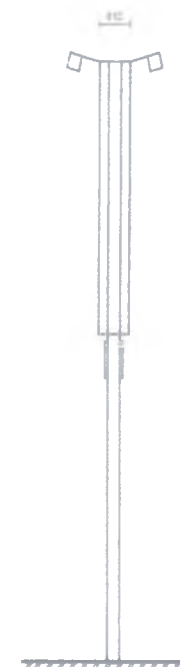
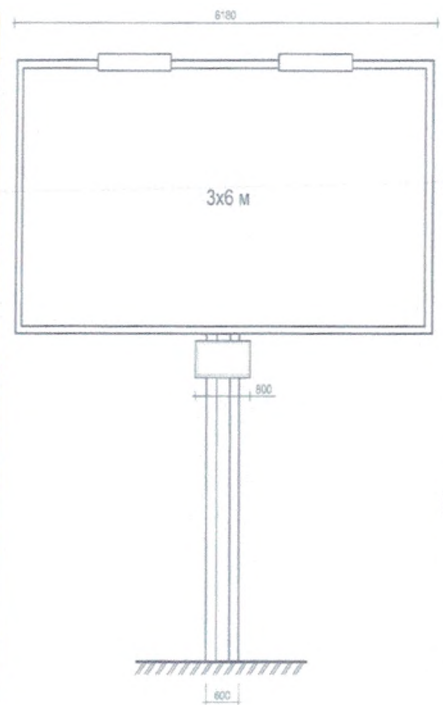
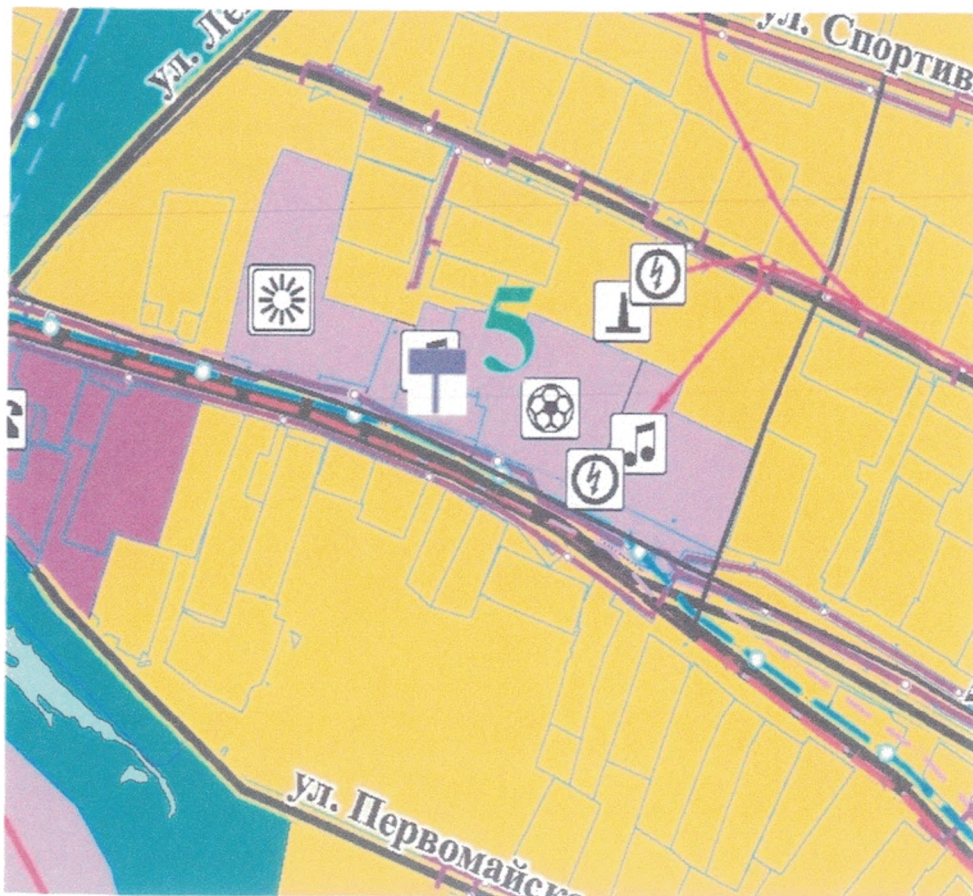
- бумажный постер;
- виниловое полотно.

**ПОДСВЕТ  
РЕКЛАМНОЙ  
КОНСТРУКЦИИ:**

- рекламная конструкция предполагает использование энергосберегающей системы подсвета.

Выкопировка из генерального плана по схеме размещения рекламных конструкций № 5 на территории  
р.п. Жигалово, ул. Партизанская, 46 (в районе школы искусств)  
по реестру № 5

м 1:2000



**ОСНОВНЫЕ  
ХАРАКТЕРИСТИК  
И РЕКЛАМНОЙ  
КОНСТРУКЦИИ:**

**РАЗМЕРЫ:**

- размер информационного поля: 3х6 м(проект),
- 2-х сторонний
- допустимая высота опорной стойки: от 4,5 м до 6,0 м;

**ТЕХНОЛОГИЯ  
ЗАМЕНЫ  
ИЗОБРАЖЕНИЯ:**

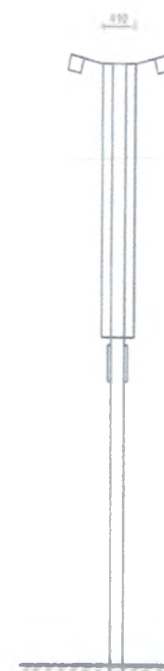
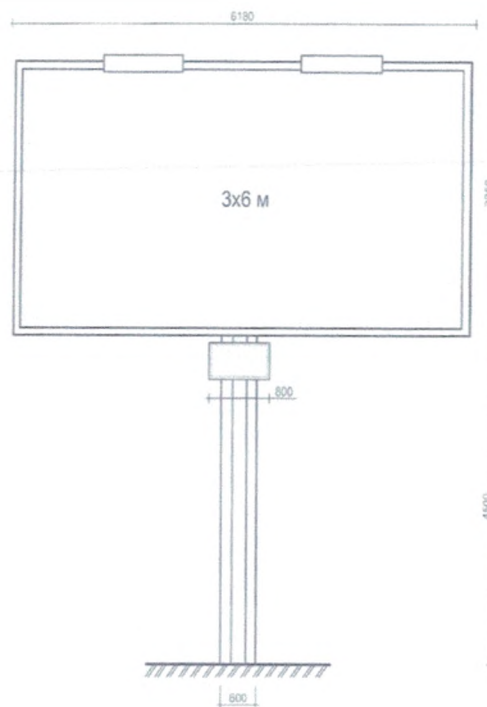
- бумажный постер;
- виниловое полотно.

**ПОДСВЕТ  
РЕКЛАМНОЙ  
КОНСТРУКЦИИ:**

- рекламная конструкция предполагает использование энергосберегающей системы подсвета.

**Схема размещения рекламных конструкций № 1 на территории  
р.п. Жигалово на пересечение ул. Советская рядом со зданием № 71  
по реестру № 1**

**м 1:2000**



**ОСНОВНЫЕ  
ХАРАКТЕРИСТИК  
И РЕКЛАМНОЙ  
КОНСТРУКЦИИ:**

**РАЗМЕРЫ:**

- размер информационного поля: 3x6 м(проект),
- 2-х сторонний
- допустимая высота опорной стойки: от 4,5 м до 6,0 м;

**ТЕХНОЛОГИЯ  
ЗАМЕНЫ  
ИЗОБРАЖЕНИЯ:**

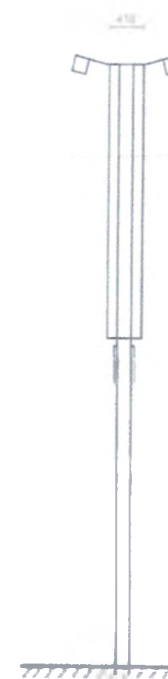
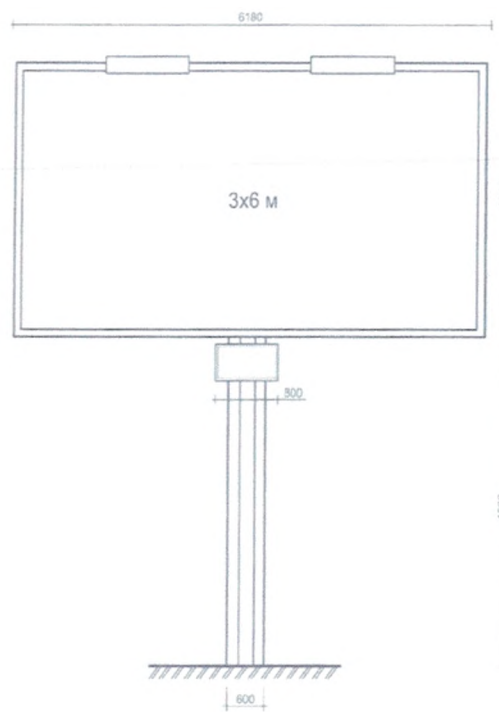
- бумажный постер;
- виниловое полотно.

**ПОДСВЕТ  
РЕКЛАМНОЙ  
КОНСТРУКЦИИ:**

- рекламная конструкция предполагает использование энергосберегающей системы подсвета.

**Схема размещения рекламных конструкций № 2 на территории  
р.п. Жигалово в районе автомобильной парковки по ул. Советская рядом со зданием № 69А  
по реестру № 2**

м 1:2000



**ОСНОВНЫЕ  
ХАРАКТЕРИСТИКИ  
И РЕКЛАМНОЙ  
КОНСТРУКЦИИ:**

**РАЗМЕРЫ:**

- размер информационного поля: 3х6 м(проект),
- 2-х сторонний
- допустимая высота опорной стойки: от 4,5 м до 6,0 м;

**ТЕХНОЛОГИЯ  
ЗАМЕНЫ  
ИЗОБРАЖЕНИЯ:**

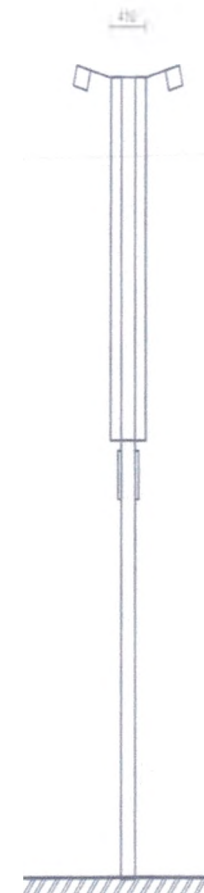
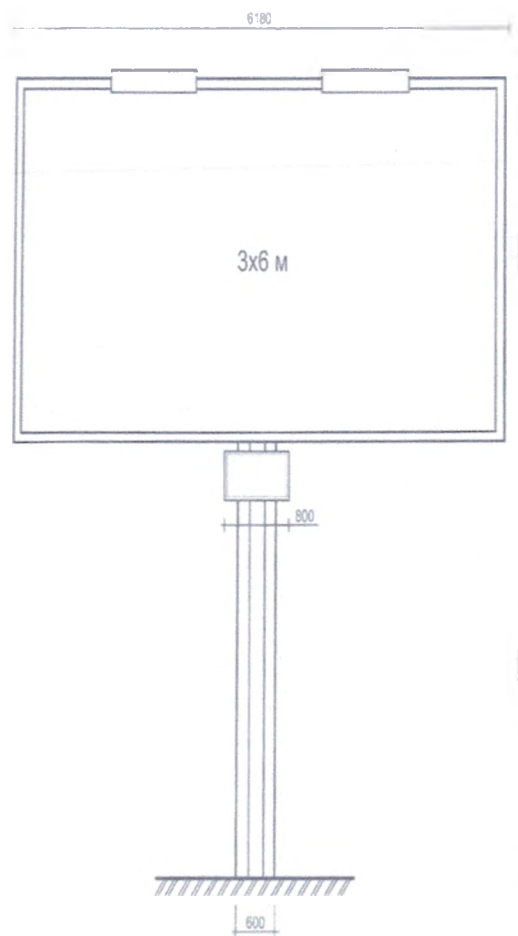
- бумажный постер;
- виниловое полотно.

**ПОДСВЕТ  
РЕКЛАМНОЙ  
КОНСТРУКЦИИ:**

- рекламная конструкция предполагает использование энергосберегающей системы подсвета.

**Схема размещения рекламных конструкций № 3 на территории  
р.п. Жигалово в районе частного спортзала по ул. Партизанская рядом со зданием № 105  
по реестру № 3**

**м 1:2000**



**ОСНОВНЫЕ  
ХАРАКТЕРИСТИК  
И РЕКЛАМНОЙ  
КОНСТРУКЦИИ:**

**РАЗМЕРЫ:**

- размер информационного поля: 3x6 м(проект),
- 2-х сторонний
- допустимая высота опорной стойки: от 4,5 м до 6,0 м;

**ТЕХНОЛОГИЯ  
ЗАМЕНЫ  
ИЗОБРАЖЕНИЯ:**

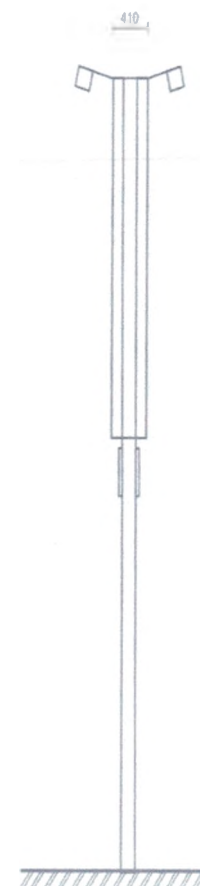
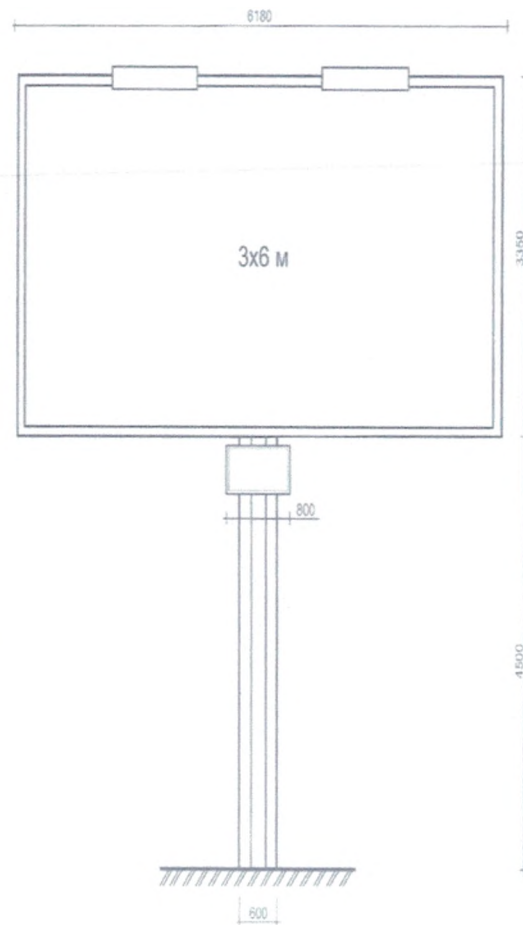
- бумажный постер;
- виниловое полотно.

**ПОДСВЕТ  
РЕКЛАМНОЙ  
КОНСТРУКЦИИ:**

- рекламная конструкция предполагает использование энергосберегающей системы подсвета.

Схема размещения рекламных конструкций № 5 на территории  
р.п. Жигалово, ул. Партизанская, 46 (в районе школы искусств)  
по реестру № 5

м 1:2000



**ОСНОВНЫЕ  
ХАРАКТЕРИСТИКИ  
И РЕКЛАМНОЙ  
КОНСТРУКЦИИ:**

**РАЗМЕРЫ:**

- размер информационного поля: 3x6 м(проект),
- 2-х сторонний
- допустимая высота опорной стойки: от 4,5 м до 6,0 м;

**ТЕХНОЛОГИЯ  
ЗАМЕНЫ  
ИЗОБРАЖЕНИЯ:**

- бумажный постер;
- виниловое полотно.

**ПОДСВЕТ  
РЕКЛАМНОЙ  
КОНСТРУКЦИИ:**

- рекламная конструкция предполагает использование энергосберегающей системы подсвета.

Билборд по адресу: р.п. Жигалово в районе автомобильной парковки по ул. Советская рядом со зданием № 69А  
(по реестру № 2)





Бидборд по адресу: р.п. Жигалово в районе частного спортзала по ул. Партизанская рядом со зданием № 105  
(по реестру № 3)



Билборд по адресу: р.п. Жигалово на пересечение ул. Советская рядом со зданием № 71  
(по реестру № 1)



Билборд по адресу: р.п. Жигалово, ул. Партизанская, 69А (в районе здания автокассы)  
(по реестру № 4)

